

L'ORÉAL
PARIS
PROFESSIONNEL

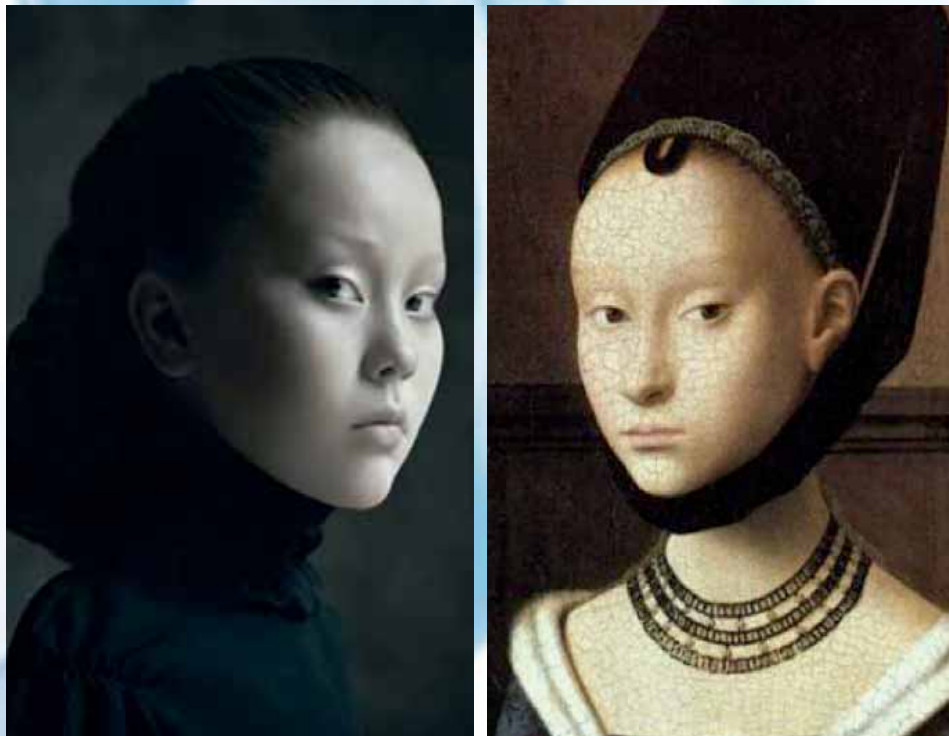
EVOLUTION

Kolekcja Koloryzacji IN()A jesień-zima 2010/11



EVE@OLUTION

TO KOLEKCJA KOLORYZACJI KOBIETY „JUTRA”



- EVE to nowoczesna kobieta – współczesna Ewa.
- EVE jest pełna kontrastów:
 - Pewna siebie, a zarazem wrażliwa.
 - Korzysta z nowinek technologicznych oraz z tradycyjnych form spędzania wolnego czasu.
 - W modzie łączy elementy futurystyczne z klasyką.
- EVE ciągle się zmienia – ewoluuje.

EVOLUTION

DWOISTA NATURA
KOBIECY JUTRA



TRENDY I INSPIRACJE W ARCHITEKTURZE I DESIGNIE

TO POŁĄCZENIE ZAAWANSOWANEJ TECHNOLOGII Z NATURĄ

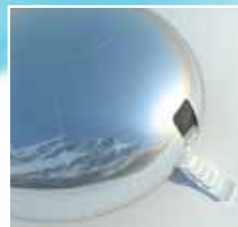
Oto kilka przykładów:

- Alpejska kapsuła o owalnym kształcie pełni funkcję górskiego schronu. Pokrywa ją połyskująca warstwa szkła, która odbija otoczenie, wkomponowując nowoczesną konstrukcję w przepiękny krajobraz.
- Restauracja na drzewie zbudowana 10 metrów nad ziemią doskonale obrazuje życie w harmonii z naturą.
- Unikalne akwarium dla ryb i roślin, w którym rośliny czerpią składniki odżywcze z produktów aktywności życiowej ryb, stając się tym samym naturalnym filtrem oczyszczającym wodę.



TRENDY I INSPIRACJE

ARCHITEKTURA I DESIGN



TRENDY I INSPIRACJE W MODZIE

TO FUTURYSTYCZNE FORMY IMITUJĄCE PANCERZE I MUSZLE

- W modzie elementy futurystyczne łączą się z klasycznymi akcentami. Ubranie staje się drugą skórą, pancerzem ochronnym, nawiązującym do kształtów natury, jak muszle morskie, czy skorupy.
- Ubranie naśladuje wewnętrzny szkielet.
- Minimalistyczne, organiczne formy i proste linie, otaczają modelkę delikatnymi powłokami.
- Kreacje imitują pancerze owadów.



TRENDY I INSPIRACJE

MODA



TRENDY I INSPIRACJE WE FRYZJERSTWIE

DEKONSTRUKCJA I TRÓJWYMIAROWOŚĆ. GRA ŚWIATŁA I CIENIA

- Fryzury w nadchodzącym sezonie łączą motywy dekonstrukcji, trójwymiarowości i grafiki. Popularne są oryginalne przestrzenne uczesania.
- Fryzjerzy łączą barwy ciepłe i chłodne, stawiając na trójwymiarowy kolor.
- Twórcy nowej kolekcji koloryzacji poszukiwali inspiracji w malarstwie Rembrandta, wyróżniającym się niezwykłą grą światła i cienia. Dzięki temu efektowi kolory zyskują na sile i głębi.



TRENDY I INSPIRACJE FRYZJERSTWO



L'ORÉAL
PARIS
PROFESSIONNEL



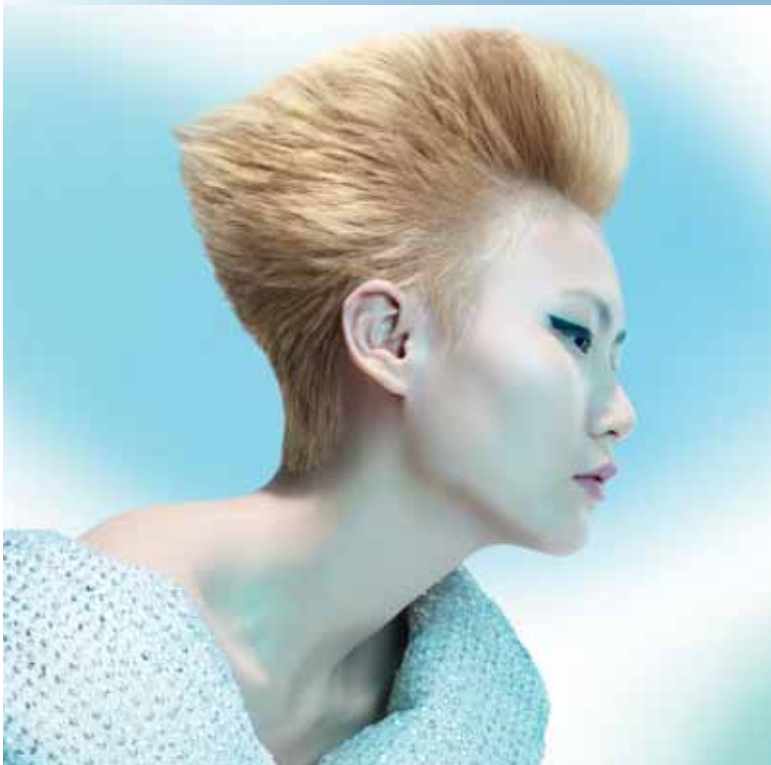
EVEOLUTION

To Kolekcja Koloryzacji **INOA** na jesień-zimę 2010/11

- Eveolution to pierwsza kolekcja koloryzacji INOA.
- W kolekcji mamy 3 muzy:
HEMERA, VENUS i ASTREE
oraz 3 nowe techniki koloryzacji i strzyżeń.

EVOLUTION

Kolekcja Koloryzacji INO A jesień-zima 2010/11



HEMERA

BAZA JASNA
TECHNIKA DIAMENTU



VENUS

BAZA ŚREDNIA
TECHNIKA MUSZLI



ASTREE

BAZA CIEMNA
TECHNIKA PIRAMIDY

L'ORÉAL
PARIS
PROFESSIONNEL

ZAMIANA INSPIRACJI W PRAKTYCZNE FRYZURY

- W tym roku L'Oréal Professionnel zebrał grupę ekspertów z dziedziny fryzjerstwa i koloryzacji z różnych krajów, aby pracowali wspólnie nad reinterpretacją 3 tematów przewodnich kolekcji.
- Dwie interpretacje każdego tematu:
 - **Wersja „na co dzień”** – prosta i praktyczna fryzura, którą łatwo zaproponować Klientkom.
 - **Wersja „na wieczór”** - bardziej śmiała i awangardowa fryzura, oddająca specyfikę tematu.
- Możliwość adaptacji fryzur do różnych baz kolorystycznych.
- **UNIWERSALNOŚĆ KOLEKCJI**
– każda Klientka znajdzie coś dla siebie.





ZAMIANA INSPIRACJI W PRAKTYCZNE FRYZURY

Wersja na co dzień
i na wieczorne wyjście.

L'ORÉAL
PARIS
PROFESSIONNEL