

# Couture Styling

KÉRASTASE  
PARIS



## Stylista Couture Styling – Luigi Murenu

Luigi wprowadził życie w Couture Styling, nadając gamie wyrazistą osobowość.

W 1964 roku Kérastase powstaje w Paryżu, a w tym samym czasie we Włoszech rodzi się mistrz stylizacji. Obecnie, jako słynny choreograf fryzur, stylizuje najpiękniejsze kobiety świata oraz tworzy okładki najlepszych modowych magazynów. Kérastase zaprosiło do współpracy Luigiego Murenu jako niekwestionowanego mistrza w tworzeniu fryzur indywidualnie dopasowanych do osobowości kobiety. Z artystyczną pasją tworzy wyraziste kreacje, które cechuje nowoczesny styl pełen energii i zmysłowego ruchu. Luigi twierdzi, że włosy są najważniejszym atrybutem kobiecości – po ich jakości i stylu fryzury poznaje prawdziwą duszę kobiety.

” Zawsze pracowałem tylko z najlepszymi produktami.

Przez lata używałem produktów Kérastase do pielęgnacji, aby upiększać włosy.

Dzięki ekscytującej linii produktów Couture Styling, mogę łatwo wymodelować fryzury w stylu glamour.

Konsystencja produktów jest tak lekka, że idealnie rzeźbi włosy, na długo utrwalając kształt fryzury;

a przy tym nie obciążając włókna włosa. To jest niesamowite, że można dowolnie łączyć produkty

i fryzura zawsze będzie dobrze wyglądać. Moje ulubione produkty to Mousse Bouffante,

ponieważ jest absolutnie wszechstronny i daje wspaniały efekt glamour, oraz Lift Vertige,

który powinna mieć każda kobieta, gdyż unosi włosy od skóry głowy;

nadając fryzurze niesamowitej objętości. ”

## KOLEKCJA PRODUKTÓW

Aby stworzyć niepowtarzalny styl



KONSTRUKCJA  
KSZTAŁTU

UTRWALENIE  
FRYZURY



# MAPA PRODUKTÓW

UTRWALENIE



V.I.P.  
volume in powder\*



baume  
double je\*



short  
mania



lift  
vertige



mousse  
bouffante



laque  
couture



forme  
fatale



laque  
noire\*



powder  
bluff



spray  
à porter



boucles  
d'art



gloss  
appeal

POLYSK

\* Dostępne od czerwca 2014.

KÉRASTASE  
PARIS

KÉRASTASE  
PARIS



NOWY WYMIAR  
OBJĘTOŚCI  
lift  
vertige

COUTURE STYLING KÉRASTASE  
PRODUKTY DOSTĘPNE W NAJLEPSZYCH  
SALONACH FRYZJERSKICH  
www.kerastase.com.pl





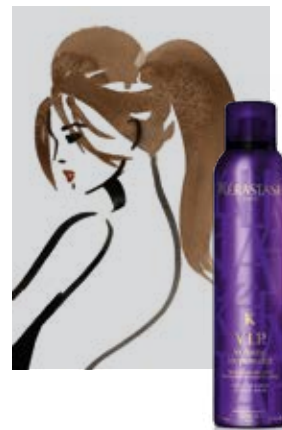
## OBJĘTOŚĆ



lekkość  
i objętość



uniesienie  
u nasady



naturalność  
włosów  
tapirowanych

## LOKI



definicja skrętu  
włosów

## POLYSK



intensywny  
blask

## DEFINIOWANIE KRÓTKOŚCI



struktura  
i plastyczność



rzeźba  
i definicja

## KONTROLA GŁADKOŚCI



trwałość  
kształtu

## STRUKTURA



fale prosto  
z plaży



objętość  
i świeżość

## LAKIERY



utrwalenie  
i elastyczność



utrwalenie  
i kontrola

# KÉRASTASE

PARIS



SWOBODNA  
**spray**  
à porter ELEGANCJA

**COUTURE STYLING KÉRASTASE**

PRODUKTY DOSTĘPNE W NAJLEPSZYCH  
SALONACH FRYZJERSKICH  
[www.kerastase.com.pl](http://www.kerastase.com.pl)

KÉRASTASE  
PARIS





# POZNAJ TEKSTURĘ

# COOUTURE STYLING

Płynny spray

Spray

Spray  
pudrowy

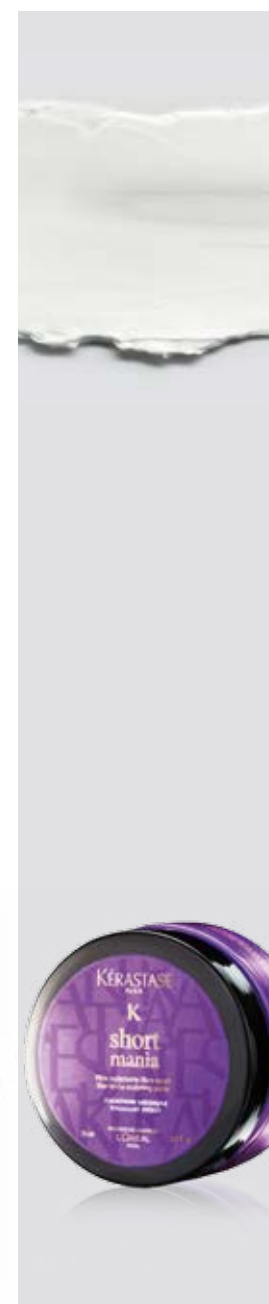
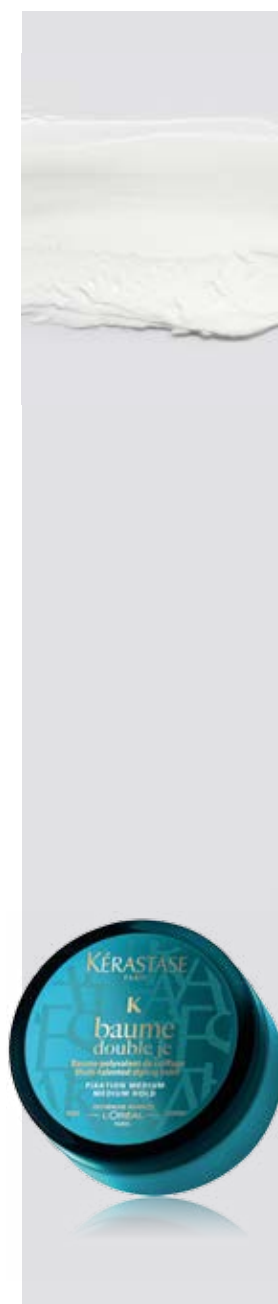
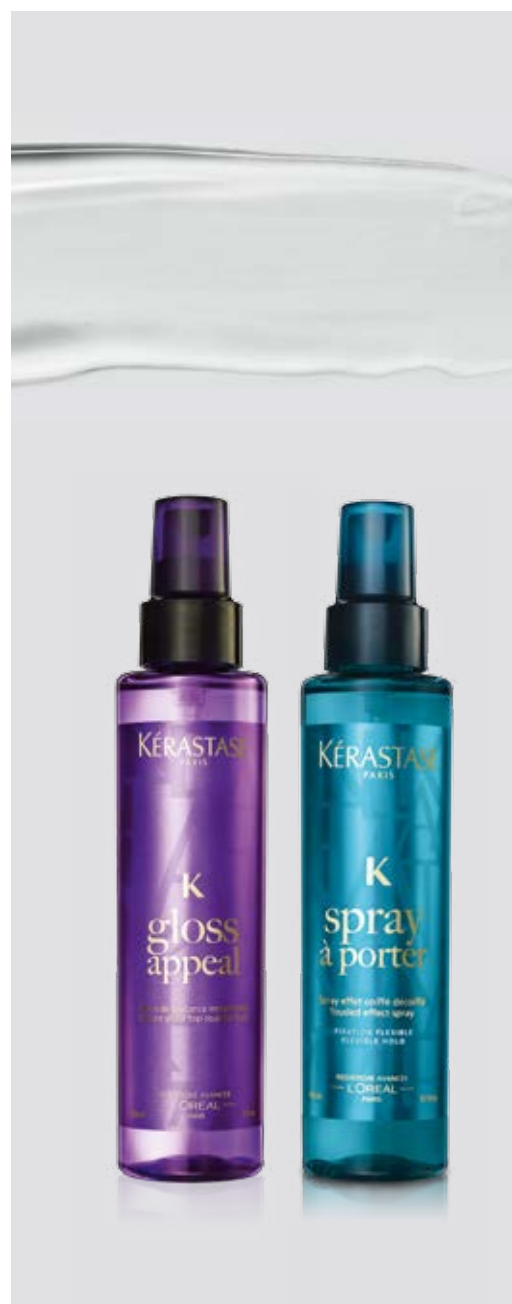
Krem-  
-pasta

Pasta

Żel

Pianka

Pianka  
wodna



gloss  
appeal

laque  
couture

powder  
bluff

baume  
double je

short  
mania

forme  
fatale

mousse  
bouffante

boucles  
d'art

spray  
à porter

laque  
noire

V.I.P.  
volume in powder

lift  
vertige

# mousse bouffante

## KONCEPCJA

Pianka Mousse Bouffante dodaje włosom objętości, pozostawiając efekt swobodnego ruchu fryzury.

## CHARAKTERYSTYKA

Pianka o konsystencji musu na bazie wody.

## MOC UTRWALENIA

3/5 średnia ● ● ● ○ ○

## STYLIZACJA

Pianka może być bazą do modelowania różnorodnych fryzur; wspaniale dodaje objętości prostym włosom i podkreśla skręt naturalnych fal i loków.

## STOSOWANIE

Piankę stosować na mokre włosy, rozprowadzić od nasady aż po same końce. Stylizować „na szczotkę” lub suszarką z dyfuzorem.

## REZULTAT

Widocznie zwiększa objętość wszystkich rodzajów fryzur; nie usztywnia i nie skleja włosów, stają się one lekkie i elastyczne.

## WSKAZÓWKI LUGIEGO

Przed użyciem energicznie wstrząśnij pojemnik. Rozprowadź dużą ilość od nasady aż po końce i delikatnie wgnieć we włosy.

## ABY UZYSKAĆ BARDZIEJ SPEKTAKULARNY EFEKT...

...stosować ze Spray à Porter, aby osiągnąć efekt glamour prosto z plaży.

## SŁOWA-KLUCZE:

Moc objętości.  
Mocne utrwalenie.

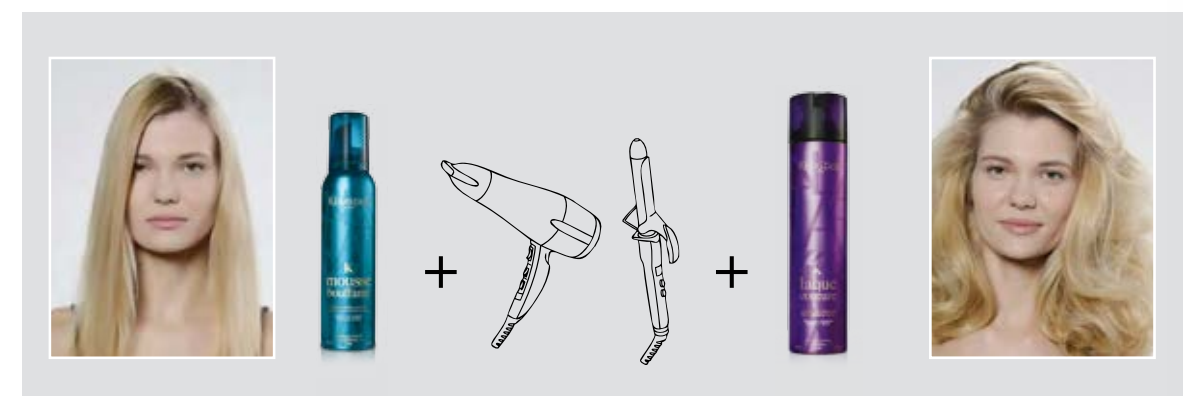


## STYLIZACJA:

# LUSH VOLUME

## SCENARIUSZ FRYZURY

Poczuj moc zmysłowej objętości. Ta fryzura to nowa definicja kobiecego szyku i codziennej elegancji. Możesz ją osiągnąć w 3 prostych krokach:





# lift vertige

## KONCEPCJA

Żel-krem Lift Vertige pozwala na widoczne uniesienie włosów od nasady i nadanie objętości fryzurze już od skóry głowy. Produkt o nowatorskiej formule pozostawia włosy miękkie i elastyczne.

## CHARAKTERYSTYKA

Żel-krem na bazie wody, wyróżnia się pięknym zapachem.

## MOC UTRWALENIA

3/5 średnia ● ● ● ○ ○

## STYLIZACJA

Produkt pomaga unieść włosy od nasady, idealny dla wszystkich fryzur opartych na objętości. Zawiera składnik o właściwościach chroniących przed wysoką temperaturą.

## STOSOWANIE

Stosować na mokre włosy. Rozgrzać niewielką ilość żelu-kreму (1-2 pompki) w dłoniach i nałożyć na włosy przy skórze głowy. Modelować fryzurę, podnosząc włosy od nasady za pomocą szczotki lub suszarki z dyfuzorem.

## REZULTAT

Włosy są widocznie uniesione od skóry głowy, fryzura nabiera widocznej objętości i lekkości.

## WSKAZÓWKI LUIGIEGO

Aby dodać włosom objętości, rozprowadź szczotką małą ilość produktu na długościach włosów.

## ABY UZYSKAĆ BARDZIEJ SPEKTAKULARNY EFEKT...

...zastosuj z fluidem modelującym *Forme Fatale* na długich włosach.

## SŁOWA-KLUCZE:

Objętość od nasady.  
Długotrwały efekt.



## STYLIZACJA:

# VIRTUOSE RISE

## SCENARIUSZ FRYZURY

Włosy uniesione do tyłu to propozycja dla kobiet, które poszukują szykownej, nowoczesnej elegancji. To doskonały styl na każdą okazję, który sprawdza się na każdej długości włosów i w każdym wieku. Wystarczy tylko 4 kroki, aby osiągnąć fryzurę pełną gracji:



# spray à porter

## KONCEPCJA

Spray à Porter podkreśla skręt naturalnych fal i loków, a włosom prostym dodaje energii, lekkości i sprężystości. Nadaje włosom widoczną objętość. Włosy stają się elastyczne i pełne vitalności.

## CHARAKTERYSTYKA

Lotion na bazie wody.

## MOC UTRWALENIA

2/5 lekka ● ● ○ ○ ○

## STYLIZACJA

Pomaga uzyskać efekt fryzury prosto z plaży: niesforne, delikatne fale. Zawiera składnik o właściwościach chroniących przed wysoką temperaturą.

## STOSOWANIE

Rozpylić z odległości 15 cm na suche lub mokre włosy, wygnieść włosy dłońmi. Można pozostawić włosy do wyschnięcia lub stylizować suszarką z dyfuzorem dla nadania objętości.

## REZULTAT

Włosy stają się elastyczne i pełne energii. Kształt fal lub loków jest podkreślony, a włosy proste nabierają lekkości i objętości.

## WSKAZÓWKI LUIGIEGO

Ugniataj włosy podczas suszenia suszarką z dyfuzorem. Może być stosowany na osuszone ręcznikiem włosy, aby dodać fryzurze skrętu. Nie stosuj do stylizacji „na szcztokę”.

## ABY UZYSKAĆ BARDZIEJ SPEKTAKULARNY EFEKT...

...stosować z pianką Mousse Bouffante.

## SŁOWA-KLUCZE:

Efekt fal prosto z plaży.  
Lekkość włosów.  
Podkreślenie naturalnego skrętu włosów.



## STYLIZACJA:

# WAVES- TO-GO

## SCENARIUSZ FRYZURY

Fryzura prosto z plaży: delikatne, niesforne fale oto nowy, ulubiony look zwłaszcza młodszych kobiet. Nowoczesny, świeży i modny styl jest prawdziwym hitem, nie tylko podczas lata. Odkryj, jak możesz go uzyskać w 5 prostych krokach:





# baume double je

## KONCEPCJA

Niezwykle plastyczna, wielofunkcyjna krem-pasta.

## CHARAKTERYSTYKA

Kremowa tekstura.  
Ułatwia modelowanie.  
Doskonała plastyczność.  
Pasta dla krótkich i długich włosów.

## MOC UTRWALENIA

3/5 średnia ● ● ● ○ ○

## STOSOWANIE

Rozgrzać niewielką ilość pasty wielkości ziarna grochu w dłoniach i rozprowadzić na wilgotnych włosach osuszonych ręcznikiem. Po podsuszeniu włosów suszarką użyj lokówki lub prostownicy, aby uzyskać finalny efekt.

## REZULTAT

Nadaje formę i strukturę fryzurze.  
Naturalny blask z matowym wykończeniem.

## WSKAZÓWKI LUIGIEGO

Ułóż fryzurę i zmieniaj ją jak tylko chcesz.  
Wzmocnij matowy efekt poprzez nałożenie większej ilości produktu. Możesz użyć produktu zarówno do tworzenia fryzury, jak i do wykańczania jej.

## ABY UZYSKAĆ BARDZIEJ SPEKTAKULARNY EFEKT...

...użyj sprayu gloss appeal, aby dodać blasku w ramach wykończenia fryzury.

## SŁOWA-KLUCZE:

Uniwersalny stylizujący krem-pasta.  
Tworzy strukturę.



czerwiec 2014

## STYLIZACJA:

# GREAT GATSBY

## SCENARIUSZ FRYZURY

Krótkie cięcia lat 20. styl vintage, który wcale nie wyszedł z mody.



# forme fatale

## KONCEPCJA

Fluid modelujący Forme Fatale pomaga wymodelować elegancką i lśniącą fryzurę. Na długo utrwała pożądany kształt fryzury, pozostawiając włosy gładkie i elastyczne.

## CHARAKTERYSTYKA

Lekki fluid na bazie wody ze złotymi drobkami, wyróżnia się pięknym zapachem.

## MOC UTRWALENIA

4/5 mocna ● ● ● ● ○

## STYLIZACJA

Pozwala na stworzenie różnorodnych fryzur, w tym wymodelowanie wieczorowych fal w stylu Femme Fatale. Zawiera składnik o właściwościach chroniących przed wysoką temperaturą.

## STOSOWANIE

Rozgrzać w dłoniach odpowiednią do długości włosów ilość fluidu i rozprowadzić na długościach włosów. Może być stosowany przed modelowaniem, aby wygładzić włosy i nadać kształt fryzurze, oraz po modelowaniu, aby dodać włosom blasku. Bardzo skuteczny na cienkich, długich włosach.

## REZULTAT

Włosy stają się gładkie, lśniące i elastyczne, a fryzura jest utrwalona na długo.

## WSKAZÓWKI LUGIEGO

W czasie suszenia podnoś włosy od nasady. Nałóż małą ilość fluidu na suche włosy, aby przeciwdziałać puszeniu się i dodać blasku. Możesz nałożyć przed zastosowaniem prostownicy.

## ABY UZYSKAĆ BARDZIEJ SPEKTAKULARNY EFEKT...

...zastosuj z żelem-kremem Lift Vertige, aby uzyskać efekt fryzury pełnej objętości od skóry głowy.

## SŁOWA-KLUCZE:

Fryzura Femme Fatale. Trwałość kształtu. Łatwość modelowania. Połysk.



## STYLIZACJA:

# RED CARPET

## SCENARIUSZ FRYZURY

Look inspirowany fryzurami gwiazd czarno-białych filmów ze złotej ery Hollywood. Dzisiaj styl ten powrócił na salony, pokochały go ikony mody na całym świecie. Możesz go osiągnąć w 6 krokach, na każdej długości włosów:





# boucles d'art

## KONCEPCJA

Lekka pianka do włosów kręconych.

## CHARAKTERYSTYKA

Ultralekka konsystencja na bazie wody.

## MOC UTRWALENIA

2/5 lekka ● ● ○ ○ ○

## STYLIZACJA

Pianka rzeźbi włosy kręcone, podkreślając skręt loków i fal.

## STOSOWANIE

Piankę stosować na mokre włosy, rozprowadzić od nasady aż po końce. Delikatnie wmasować we włosy, formując loki lub fale. Pozostawić włosy do wyschnięcia lub stylizować suszarką z dyfuzorem lub lokówką.

## REZULTAT

Skręt loków i fal jest podkreślony.

## WSKAZÓWKI LUGIEGO

Nie wstrząsaj pojemnikiem przed użyciem. Przed stylizacją wmasuj delikatnie piankę pasmo po pasmie.

## ABY UZYSKAĆ BARDZIEJ SPEKTAKULARNY EFEKT...

...stosować razem z Lift Vertige, aby unieść fryzurę od skóry głowy.

## SŁOWA-KLUCZE:

Zdefiniowany skręt włosów.  
Ochrona przed puszeniem.



## STYLIZACJA:

# Art of Curls

## SCENARIUSZ FRYZURY

Idealnie ukształtowane, subtelnie błyszczące loki to marzenie każdej kobiety posiadającej kręcone lub falowane włosy. Ten wyrafinowany, elegancki look może być osiągnięty w 4 prostych krokach:



# V.I.P. volume in powder

## KONCEPCJA

Spray spektakularnie unoszący fryzurę.  
Efekt włosów uniesionych.

## CHARAKTERYSTYKA

Puder w sprayu.  
Precyzyjna aplikacja.  
Mocne utwalenie.  
Długotrwała ochrona przed wilgocią.  
Łatwe w użyciu, poziome rozpylenie.

## MOC UTRWALENIA

4/5 mocna ● ● ● ● ○

## STOSOWANIE

Aplikuj u nasady na suche włosy, rozpylając spray z odległości 10-15 cm. Następnie wymodeluj fryzurę dla uzyskania efektu maksymalnej objętości.

## REZULTAT

Fryzura jest pełna objętości,  
uniesiona i utwarena.

## WSKAZÓWKI LUGIEGO

Zaaplikuj u nasady i użyj specjalnej szczotki do tapirowania włosów, aby uzyskać maksymalny efekt objętości. Dostosuj rozpylenie (horyzontalne lub wertykalne), regulując ustawienie dyfuzora.

## ABY UZYSKAĆ BARDZIEJ SPEKTAKULARNY EFEKT...

...utrwal objętość za pomocą  
laque noire lub laque couture.

## SŁOWA-KLUCZE:

Efekt włosów uniesionych.  
Objętość.  
Mocne utwalenie.



czerwiec 2014

## STYLIZACJA:

# Perfect Ponytail



## SCENARIUSZ FRYZURY

Odpowiedni styl dla każdej kobiety  
Perfect Ponytail.





# short mania

## KONCEPCJA

Pasta rzeźbi i utrwala krótkie fryzury.

## CHARAKTERYSTYKA

Niekleista konsystencja pasty.

## MOC UTRWALENIA

3/5 średnia ● ● ● ○ ○

## STOSOWANIE

Rozgrzać niewielką ilość pasty w dłoniach i wymodelować pożądany kształt fryzury, podkreślając pasemka.

## REZULTAT

Fryzura jest idealnie ułożona, elastyczna i utrwalona. Długotrwała ochrona przed wilgocią.

## WSKAZÓWKI LUGIEGO

Przed użyciem rozgrzej produkt suszarką, aby lepiej się wchłaniał. Można podkreślać pasemka na długich fryzurach.

## ABY UZYSKAĆ BARDZIEJ SPEKTAKULARNY EFEKT...

...stosuj ze wszystkimi produktami Couture Styling.

## SŁOWA-KLUCZE:

Elastyczna fryzura.  
Niekleista konsystencja.



## STYLIZACJA:

# Short-Cut



## SCENARIUSZ FRYZURY

Krótkie włosy to fryzura dla nowoczesnych, pewnych siebie kobiet, które lubią wyróżniać się z tłumu. Królko obcięte włosy mogą być różnorodnie wystylizowane w zależności od nastroju. Ta elegancka, nowoczesna fryzura może być stworzona w 4 krokach:



# gloss appeal

## KONCEPCJA

Natychmiastowe nablyszczenie fryzury.

## CHARAKTERYSTYKA

Nablyszczacz w sprayu bez gazu.

## MOC UTRWALENIA

0/5 nie utrwała

## STOSOWANIE

Rozpylić na ułożoną fryzurę z odległości 20-30 cm.

## REZULTAT

Fryzura jest widocznie rozświetlona, błyszcząca, a włosy nie puszą się.

## WSKAZÓWKI LUIGIEGO

Aby podkreślić i utrwalić blask można skierować, na włosy zimne powietrze z suszarki.

## ABY UZYSKAĆ BARDZIEJ SPEKTAKULARNY EFEKT...

...stosuj ze wszystkimi produktami Couture Styling.

## SŁOWA-KLUCZE:

Intensywny blask.  
Ochrona przed puszeniem się.



## STYLIZACJA:

# Smooth Appeal

## SCENARIUSZ FRYZURY

Proste, wygładzone, lśniące włosy to ponadczasowy look, idealny na każdą okazję. Fryzura odbijająca światło niczym lustro może być łatwo wymodelowana w 4 krokach:





# powder bluff

## KONCEPCJA

Puder w sprayu odświeża włosy, nadając im niesamowitej objętości.

## CHARAKTERYSTYKA

Puder w sprayu, suchy szampon.

## MOC UTRWALENIA

2/5 lekka ● ● ○ ○ ○

## STOSOWANIE

Rozpylić Powder Bluff z odległości 20 cm na suche włosy przy skórze głowy. Następnie przeczesać włosy szczotką i rozpylić produkt na całej długości włosów.

## REZULTAT

Fryzura jest pełna objętości i lekkości, zostaje delikatnie utrwalona, a włosy przy skórze głowy są wyraźnie odświeżone.

## WSKAZÓWKI LUGIEGO

Może być używany jako suchy szampon, żeby odświeżyć włosy od skóry głowy.

## ABY UZYSKAĆ BARDZIEJ SPEKTAKULARNY EFEKT...

...stosuj ze wszystkimi produktami Couture Styling.

## SŁOWA-KLUCZE:

Objętość.  
Świeżość od skóry głowy.  
Suchy szampon.



# laque couture

## KONCEPCJA

Lakier Laque Couture na długo utrwała kształt fryzury, pozostawiając włosy lśniące i elastyczne.

## CHARAKTERYSTYKA

Mikrodyfuzor.

## MOC UTRWALENIA

3/5 średnia ● ● ● ○ ○

## STOSOWANIE

Spryskać obficie włosy z odległości 10-15 cm po wymodelowaniu fryzury, aby naturalnie utrwalić jej kształt.

## REZULTAT

Pozwala na końcowe utwalenie fryzury, nie sklejając i nie usztywniając włosów. Fryzura jest trwała, elastyczna i pełna ruchu, włosy nie puszą się.

## WSKAZÓWKI LUGIEGO

Przed użyciem energicznie wstrząśnij pojemnikiem. Aby wzmocnić siłę działania lakieru, po rozpyleniu na włosy wysusz go suszarką.

## ABY UZYSKAĆ BARDZIEJ SPEKTAKULARNY EFEKT...

...stosuj ze wszystkimi produktami Couture Styling.

## SŁOWA-KLUCZE:

Długotrwałe utwalenie.  
Elastyczna fryzura.  
Anti-frizz.  
Polysk.



# laque noire

## KONCEPCJA

Mocny lakier chroniący przed wilgocią.

## CHARAKTERYSTYKA

Supermocne utrwalenie.  
Ochrona przed wilgocią (24 h).  
Rozpylenie w postaci niewidzialnej mgielki.  
Formuła niezawierająca wody.  
Mikrodyfuzor.

## MOC UTRWALENIA

5/5 supermocna ● ● ● ● ●

## STOSOWANIE

Rozpyl spray z odległości 10-15 cm na suche i wymodelowane włosy, w celu wykończenia fryzury.

## REZULTAT

Długotrwałe utrwalenie.

## WSKAZÓWKI LUGIEGO

Użyj suszarki, aby produkt szybciej się wchłonił.

## ABY UZYSKAĆ BARDZIEJ SPEKTAKULARNY EFEKT...

...stosuj bez względu na produkty jakie zostały użyte do wcześniejszego modelowania fryzury.

## SŁOWA-KLUCZE:

Ostateczne wykończenie.  
Perfekcyjna kontrola.



czerwiec 2014

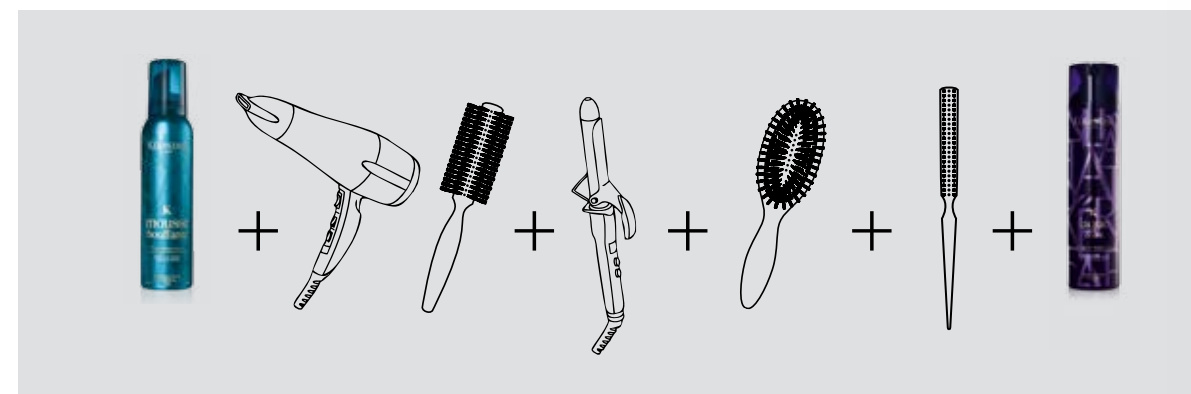
## STYLIZACJA:

# BB bombshell



## SCENARIUSZ FRYZURY

Stwórz fryzurę na miarę światowej ikony mody. Lata 60. mogą być już dawno za nami, ale styl tapirowanych włosów zdecydowanie pozostał.  
BB bombshell: look z lat 60.





KÉRASTASE  
PARIS



ZATRZYMAJ CZAS

ZAWŁADNIJ SWOIM STYLEM

# laque noire

**COUTURE STYLING KÉRASTASE**

PRODUKTY DOSTĘPNE W NAJLEPSZYCH  
SALONACH FRYZJERSKICH

[www.kerastase.com.pl](http://www.kerastase.com.pl)

